

ПАСПОРТ



СВЕТИЛЬНИКИ СТАЦИОНАРНЫЕ ОБЩЕГО НАЗНАЧЕНИЯ

1. Назначение

- 1.1 Светильник стационарный общего назначения предназначен для общего освещения административных, общественных, производственных, торговых и иных помещений.
- 1.2 Светильник соответствует требованиям технических регламентов Таможенного союза ТР ТС 004/2011 «О безопасности низковольтного оборудования», утв. Решением Комиссии Таможенного союза от 16 августа 2011 года № 768; ТР ТС 020/2011 «Электромагнитная совместимость технических средств», утв. Решением Комиссии Таможенного союза от 9 декабря 2011 года № 879; ТР ЕАЭС 037/2016 «Об ограничении применения опасных веществ в изделиях электротехники и радиоэлектроники».

2. Технические характеристики

- 2.1 Светильник рассчитан для работы с люминесцентными лампами типа Т8 мощностью 18, 36 Вт в сетях переменного тока с номинальным напряжением 220 В, частотой 50 Гц.
- 2.2 Класс защиты светильника от поражения электрическим током - I.
- 2.3 Основные технические характеристики приведены в табл.1.

3. Комплект поставки

- 3.1 В комплект поставки входят:
 - Светильник, шт. – 1 шт, 2 шт, 3 шт, 4 шт. (в зависимости от упаковки)
 - Заглушка, шт. – 1 (для светильников серии ЛСП01)
 - Упаковка, шт. – 1
 - Паспорт, шт. 1
- 3.2. Лампы и стартеры в комплект поставки не входят.

4. Устройство

- 4.1 Общий вид и расположение точек крепления (размер А) светильника приведен на рис 1.
- 4.2 Светильник состоит из корпуса, в котором размещена электрическая схема, и рассеивателя.
- 4.3 Светильники выпускаются с электромагнитными или электронными ПРА. Схемы включения люминесцентных ламп с электромагнитным ПРА приведены на рис. 2 и рис. 3. Схема включения ламп с электронным ПРА приведена на корпусе электронного ПРА.

5. Требования по технике безопасности

- 5.1 Установку, подключение светильника к сети, ремонт и обслуживание (замену ламп, чистку) производить только при отключенном питании.
- 5.2 Не включать светильник без надежного заземления.
- 5.3 Светильник может быть установлен на опорную поверхность из нормально воспламеняемого материала.
- 5.4 По окончании срока службы светильника необходима его замена, так как старение изоляции проводов внутреннего монтажа существенно снижает электробезопасность изделий.

- 5.5 При утилизации светильника необходимо разделить детали светильника по видам материалов и в установленном порядке сдать на переработку.
- 5.6 Внимание! Газоразрядные лампы, используемые в светильниках, содержат ртуть! Вышедшие из строя лампы подлежат утилизации и обезвреживанию в установленном порядке.
- 5.7 Эксплуатация с неисправными стартерами не допускается.

6. Подготовка к работе, установка, эксплуатация

- 6.1 Эксплуатация светильника должна осуществляться в соответствии с "Правилами технической эксплуатации электроустановок потребителей".
- 6.2 Распакуйте светильник и проверьте комплектность.
- 6.3 Снимите рассеиватель, проведите провод электропитания через отверстие в корпусе, а в светильниках серии ЛСП01 ввод провода осуществляется через заглушку, защищая при этом контактные части светильника и лампы.
- 6.4 Подсоедините провод электропитания к клеммной колодке, соблюдая полярность.
- 6.5 Установите стартер/стартеры и лампы/лампы.
- 6.6 Закрепите рассеиватель на корпусе светильника.
- 6.7 При эксплуатации светильника следует своевременно заменять неисправные лампы и стартеры.
- 6.8 Загрязненный рассеиватель рекомендуется очищать мягкой ветошью, смоченной в слабом мыльном растворе.

7. Свидетельство о приемке

Светильник соответствует требованиям ТУ 3461-002-12926234-2013 и признан годным к эксплуатации.

Дата выпуска: _____

Контролер: _____

Упаковщик: _____

Светильник сертифицирован.

8. Транспортирование и хранение

- 8.1 Светильник должен храниться в закрытых, сухих, проветриваемых помещениях. В воздухе помещения не должно быть кислотных, щелочных и других примесей, вызывающих коррозию.
- 8.2 Светильник должен транспортироваться железнодорожным транспортом (в крытых вагонах или в универсальных контейнерах) и крытым автотранспортом.

9. Гарантийные обязательства

- 9.1 Изготовитель гарантирует нормальную работу светильника в течение 18 месяцев со дня ввода в эксплуатацию, при соблюдении условий эксплуатации, транспортировки и хранения.
- 9.2 Срок сохраняемости светильников до ввода в эксплуатацию не более 1 года.
- 9.3 Выход ламп и стартеров из строя браком не является.

Таблица 1. Типы, основные светотехнические, габаритные и установочные параметры, масса светильников. *

| Обозначение типа | Лампа: тип, цоколь, количество, мощность (Вт) | Коэффициент мощности, cosφ, не менее | Степень защиты, IP | Климатическое исполнение и категория размещения | КПД, %, не менее | Рассеиватель | Размеры: LxBxH/A, мм, не более | Масса, кг, не более | |
|---------------------------|---|--------------------------------------|--------------------|---|------------------|---|---|---------------------|-----|
| ЛПО01-18-001 Кристалл | T8, G13, 1x18 | 0,35 | IP 20 | УХЛ4 | 60 | Прозрачный экструдированный профиль с призматическим и преломляющими элементами, из светостабилизированного полистирола | 620x55x70/450 | 0,75 | |
| ЛПО01-18-011 Кристалл | T8, G13, 1x18 | 0,96 | | | | | 0,4 | | |
| ЛПО01-36-001 Кристалл | T8, G13, 1x36 | 0,85 | | | | | 1,0 | | |
| ЛПО01-36-011 Кристалл | T8, G13, 1x36 | 0,96 | | | | | 0,7 | | |
| ЛПО01-2x18-002 Кристалл | T8, G13, 2x18 | 0,85 | | | | | 1,0 | | |
| ЛПО01-2x18-012 Кристалл | T8, G13, 2x18 | 0,96 | | | | | 0,8 | | |
| ЛПО01-2x36-002 Кристалл | T8, G13, 2x36 | 0,85 | | | | | 2,0 | | |
| ЛПО01-2x36-012 Кристалл | T8, G13, 2x36 | 0,96 | | | | | 1,3 | | |
| ЛПО01-2x18-005 Люкс | T8, G13, 2x18 | 0,85 | | | | | 1,0 | | |
| ЛПО01-2x18-015 Люкс | T8, G13, 2x18 | 0,96 | | | | | 0,8 | | |
| ЛПО01-2x36-005 Люкс | T8, G13, 2x36 | 0,85 | | | | | 2,0 | | |
| ЛПО01-2x36-015 Люкс | T8, G13, 2x36 | 0,96 | | | | | 1,3 | | |
| ЛПО01-2x18-004 Овал | T8, G13, 2x18 | 0,85 | | | | | 1,0 | | |
| ЛПО01-2x18-014 Овал | T8, G13, 2x18 | 0,96 | | | | | 0,8 | | |
| ЛПО01-2x36-004 Овал | T8, G13, 2x36 | 0,85 | | | | | 2,0 | | |
| ЛПО01-2x36-014 Овал | T8, G13, 2x36 | 0,96 | 1,3 | | | | | | |
| ЛПО01-2x36-002 Спорт | T8, G13, 2x36 | 0,85 | IP 20 | УХЛ4 | 60 | Прозрачный экструдированный профиль из светостабилизированного полистирола, с защитной | 1290x190x80/750 | 2,7 | |
| ЛПО01-2x36-012 Спорт | T8, G13, 2x36 | 0,96 | | | | | 2,0 | | |
| ЛСП01-1x18-002 Норд | T8, G13, 1x18 | 0,35 | IP 65 | УХЛ2 | 65 | Прозрачный с призматическими преломляющими элементами из светостабилизированного полистирола | 665x95x95/450 | 1,0 | |
| ЛСП01-1x18-012 Норд | T8, G13, 1x18 | 0,96 | | | | | 0,8 | | |
| ЛСП01-1x36-002 Норд | T8, G13, 1x36 | 0,85 | | | 60 | | 1,6 | | |
| ЛСП01-1x36-012 Норд | T8, G13, 1x36 | 0,96 | | | 75 | | 1,2 | | |
| ЛСП01-2x18-002 Норд | T8, G13, 2x18 | 0,85 | | | 65 | | 670x165x110/450 | 1,5 | |
| ЛСП01-2x18-012 Норд | T8, G13, 2x18 | 0,96 | | | | | 1,1 | | |
| ЛСП01-2x36-002 Норд | T8, G13, 2x36 | 0,85 | | | 60 | | 1275x165x110/750 | 2,7 | |
| ЛСП01-2x36-012 Норд | T8, G13, 2x36 | 0,96 | | | | | 1,9 | | |
| ЛСП01-1x18-003 Норд | T8, G13, 1x18 | 0,35 | | | 65 | | 665x95x95/450 | 1,0 | |
| ЛСП01-1x18-013 Норд | T8, G13, 1x18 | 0,96 | | | | | 0,8 | | |
| ЛСП01-1x36-003 Норд | T8, G13, 1x36 | 0,85 | | | 60 | | 1260x95x95/600 | 1,6 | |
| ЛСП01-1x36-013 Норд | T8, G13, 1x36 | 0,96 | | | | | 1,2 | | |
| ЛСП01-2x18-003 Норд | T8, G13, 2x18 | 0,85 | | | 65 | | 670x165x110/450 | 1,5 | |
| ЛСП01-2x18-013 Норд | T8, G13, 2x18 | 0,96 | | | | | 1,1 | | |
| ЛСП01-2x36-003 Норд | T8, G13, 2x36 | 0,85 | | | 60 | | 1275x165x110/750 | 2,7 | |
| ЛСП01-2x36-013 Норд | T8, G13, 2x36 | 0,96 | | | | | 1,9 | | |
| ЛСП01-2x36-011 Nord Steel | T8, G13, 2x36 | 0,96 | | | 65 | | Рассеиватель из термообработанного стекла | 1350x200x90/1100 | 7,2 |
| ЛСП01-2x36-001 Nord Steel | T8, G13, 2x36 | 0,85 | | | | | | | 6,8 |

* Производитель оставляет за собой право изменять технические характеристики продукции без ухудшения её потребительских качеств.

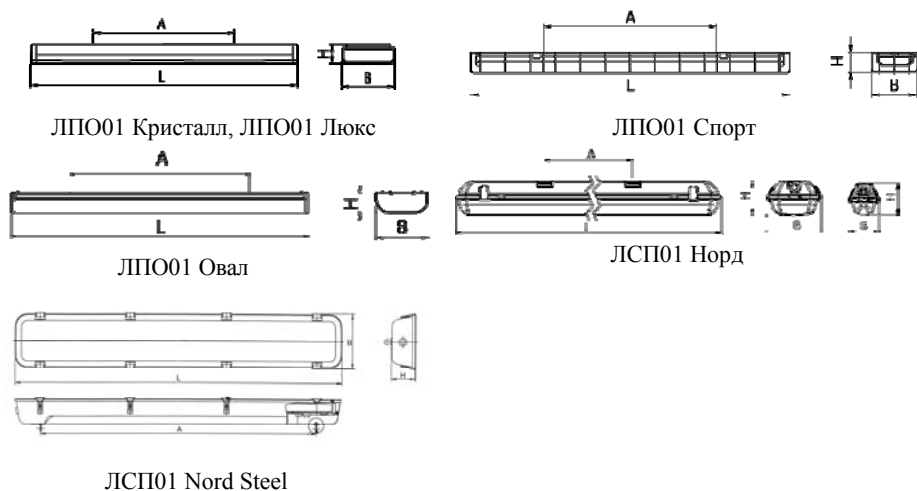
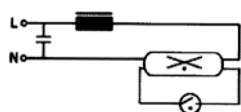
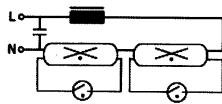


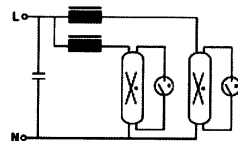
Рис. 1. Общий вид и расположение точек крепления (размер А)



T8: 18/36 Вт

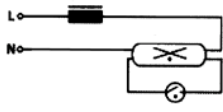


T8: 2x18 Вт

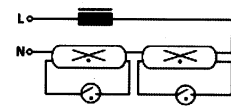


T8: 2x36 Вт

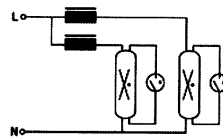
Рис. 2. Схемы электрические компенсированные



T8: 18/36 Вт



T8: 2x18 Вт



T8: 2x36 Вт

Рис. 3. Схемы электрические некомпенсированные (выполняются по заказу потребителя)



Адрес изготовителя: ООО «Ксенон», 431430, Россия, Республика Мордовия, Инсарский район,
г. Инсар, ул. Советская, 68
тел./факс: 8 (8342) 47-92-24, 48-01-92, 24-25-41
e-mail: xenon@xnn.ru; www.xnn.ru